



**kocher**matte

füreinander und miteinander



**3.5 Zimmer**

**Fläche 85.8 m<sup>2</sup>**

**Loggia 7.1 und 7.5 m<sup>2</sup>**



**Wohnungen Nr. C.13 / C.23**

**1. + 2. Obergeschoss, Haus C**

**3.5-Zimmer-Wohnung**

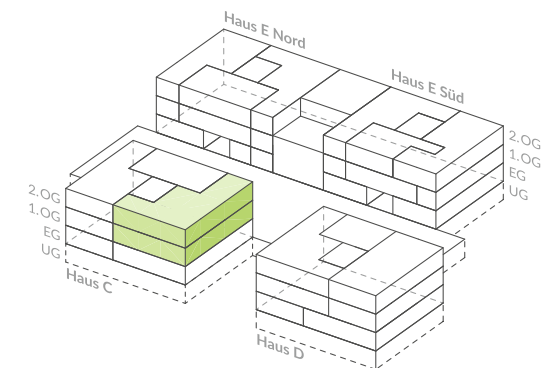
**Loggia ost- und westseitig**

**Reduit 3.2 m<sup>2</sup>**



0 1 2 3 4 5 m

MASSSTAB 1:100



[www.kochermatte.ch](http://www.kochermatte.ch)